

Kameramodell	EPTZ 3602	EPTZ 3602 I
Kameratyp	36x Tag/Nacht Speed Dome Außenbereich	36x Tag/Nacht Speed Dome Innenbereich
Sensor	6,35mm (1/4") CCD SONY HYPER HAD II	
Pixel	1020 x 596	
Horizontale Auflösung	700 TV Linien	
Lichtempfindlichkeit	0,1 Lux / F = 1.6 (50 IRE - Farbe) 0,05 Lux / F = 1.6 (50 IRE - s/w)	
Videoausgang	1,0 Vs-s, 75 Ω, BNC	
S/N Verhältnis	> 55 dB	
Synchronisation	intern	
Electronic Shutter	1/50 ~ 1/20.000 Sek.	
Digital Slow Shutter	ein / aus, 256x max.	
Weißabgleich	auto / innen / außen / one-push / manuell	
Gegenlichtkompensation	ein / aus	
Gain	auto	
Belichtungssteuerung	automatisch	
Flickerless Funktion	ein / aus	
WDR	ein / aus	
Zoomverhältnis	36x optischer Zoom (+16x digitaler Zoom, max. 576x)	
Fokuslänge	f = 3,4 (weit) ~ 122,4 (Tele) mm	
Blende	F 1.6 (weit) ~ 4.5 (Tele)	
Blickwinkel	57,8° (weit) bis 1,7° (Tele)	
Minimaler Objektstand	320 mm (weit) bis 1500 mm (Tele)	
Fokussierung	auto, one-push AF, manuell	
IP Schutzklasse	IP 66	IP 30
Betriebsspannung	24 V AC	
Leistungsaufnahme	14 W max.	
Lüfter	thermostatgesteuert	
Umgebungstemperatur	-40°C ~ +50°C	-10°C ~ +50°C
Luftfeuchtigkeit	~ 90%	
Abmessungen (ØxH)	210 x 250mm (mit Sonnendach)	160 x 220 mm
Gewicht	5,2 kg (mit Sonnendach)	3,0 kg
Kommunikation	RS-485	
Integrierte Protokolle	Pelco-P / Pelco-D / EverFocus / Samsung (EI) / Panasonic	
Kommunikationsgeschwindigkeit	1200 / 2400 / 4800 / 9600 bps	
Adressierung	über DIP Schalter	
Speed Dome Adressbereich	1 ~ 255	
Schwenkgeschwindigkeit	0,1° / Sek. ~ 360° / Sek.	
Schwenkbereich	360° ohne Endanschlag	
Neigebereich	90° mit Autoflip	
Tag/Nacht Schaltung	manuell / automatisch / über ext. Kontakt	
Steuerung Zoomgeschwindigkeit	automatische Einstellung abhängig von Zoom Position	
Autopan, 2 Scanpunkte	einstellbare Geschwindigkeit, einstellbare Endanschläge	
Autopan Geschwindigkeit	1 ~ 255 Stufen	
Umschaltzeit (2 Punkte)	1 ~ 99 Sek.	
Programmierbare Festpositionen	192	
Tourgeschwindigkeit	bis zu 360° / Sek.	
Pattern	4x, jeweils max. 1 Minute	
Auto Resume	nach Inaktivität 0,5 ~ 60 Min. oder nach Neustart	
Auto Resume Aktionen	Home Position, Tour 1, Pattern 1, Autopan, letzter Modus	
Manuelle Schwenkgeschwindigkeit	0,1° ~ 120° / Sek.	
Manuelle Neigegeschwindigkeit	0,1° ~ 60° / Sek.	
Umschaltzeit an Festposition	1 ~ 60 Sek.	
Touren	16	
Festpositionen pro Tour	16 Festpositionen	
Toleranz Festposition	+/- 0,1°	
Alarm	4 Eingänge, 2 Ausgänge	
Proportionale Schwenkgeschw.	ja	
Privatzonen	8, frei einstellbar, 10 Farben / Mosaik	
Funktionsmenü	ja, mehrzeiliges Bildschirmmenü	

EKB 500

Multifunktionsbedienteil



EPTZ PBOX

Anschlussbox mit Netzteil für Speed Dome



EPTZ WMB

Wandmontagearm für EPTZ Speed Dome Kameras



EPTZ CNM

Adapter für Eckmontage für EPTZ Speed Dome Kameras



EPTZ PLM

Adapter für Mastmontage für EPTZ Speed Dome Kameras



EPTZ CLM

Adapter für abgehängte Montage für EPTZ Speed Dome Kameras



EPTZ ICMB

Adapterkit für Deckeneinbau für EPTZ Speed Dome Innenkameras



AP24A302E1

Innennetzteil für Speed Dome



EverFocus®

EverFocus Electronics GmbH
Albert-Einstein-Straße 1 | 46446 Emmerich am Rhein
Tel: 02822 9394-0 | Fax: 02822 9394-95
www.everfocus.de | sales@everfocus.de

Anmerkungen:

© 2014 EverFocus Electronics GmbH
EverFocus ist eingetragenes Warenzeichen der EverFocus Electronics Corp.
Alle Rechte vorbehalten.
Technische Daten und Druckfehler vorbehalten.

EF_CAM_4S_de_rev04

Hochauflösende 960H Kameras

EverFocus®



Kameramodell	EQ700	ED700	ED710	EHD 700	ED 730	EHD 730	EZ730	EZ655	EBD431e	EMB430	EMW430
											
Kameratyp	960H Tag/Nacht Box Type Kamera	960H Tag / Nacht Innen-Domekamera, Festobjektiv	960H Tag / Nacht Innen-Domekamera, Varioobjektiv	960H Tag / Nacht Dome-Kamera, vandalismusgeschütztes Außengehäuse, Varioobjektiv	960H Tag / Nacht IR Innen-Domekamera, Varioobjektiv	960H Tag / Nacht IR Dome-Kamera, vandalismusgeschütztes Außengehäuse, Varioobjektiv	960H Tag / Nacht IR Bullet-kamera, Außengehäuse, Varioobjektiv	960H Tag / Nacht IR Bullet-kamera, Außengehäuse, Varioobjektiv	960H Tag / Nacht IR Ball-kamera, Außengehäuse, Varioobjektiv	960H Tag / Nacht IR Ball-Kamera, vandalismusgeschütztes Außengehäuse, Festobjektiv	960H Tag / Nacht IR Kamera, vandalismusgeschütztes Außengehäuse, Festobjektiv
Sensor	8,5mm (1/3") SONY 960H Exview HAD CCD II	8,5mm (1/3") SONY 960H Exview HAD CCD II	8,5mm (1/3") SONY 960H Exview HAD CCD II	8,5mm (1/3") SONY 960H Exview HAD CCD II	8,5mm (1/3") SONY 960H Exview HAD CCD II	8,5mm (1/3") SONY 960H Exview HAD CCD II	8,5mm (1/3") SONY 960H Exview HAD CCD II	8,5mm (1/3") SONY 960H WDR CCD	8,5mm (1/3") SONY 960H Exview HAD CCD II	8,5mm (1/3") SONY 960H Color Super HAD II CCD	8,5mm (1/3") SONY 960H Color Super HAD II CCD
Bildelemente	1020 (H) x 596 (V)	1020 (H) x 596 (V)	1020 (H) x 596 (V)	1020 (H) x 596 (V)	1020 (H) x 596 (V)	1020 (H) x 596 (V)	1020 (H) x 596 (V)	1020 (H) x 596 (V)	1020 (H) x 596 (V)	1020 (H) x 596 (V)	1020 (H) x 596 (V)
Effektive Pixel	976 (H) x 582 (V)	976 (H) x 582 (V)	976 (H) x 582 (V)	976 (H) x 582 (V)	976 (H) x 582 (V)	976 (H) x 582 (V)	976 (H) x 582 (V)	976 (H) x 582 (V)	976 (H) x 582 (V)	976 (H) x 582 (V)	976 (H) x 582 (V)
Horizontale Auflösung	720 TV Linien / 960H	720 TV Linien / 960H	720 TV Linien / 960H	720 TV Linien / 960H	720 TV Linien / 960H	720 TV Linien / 960H	720 TV Linien / 960H	700 TV Linien / 960H	700 TV Linien / 960H	700 TV Linien / 960H	700 TV Linien
Lichtempfindlichkeit	0,001 Lux / F = 1.0 0,0001 Lux / F = 1.0	0,05 Lux / F = 1.2	0,05 Lux / F = 1.2	0,05 Lux / F = 1.2	0,05 Lux / F = 1.2 0 Lux / IR	0,05 Lux / F = 1.2 0 Lux / IR	0,05 Lux / F = 1.2 0 Lux / IR	0,03 Lux / F = 1.2 0 Lux (IR LED ein)	0,01Lux 0 Lux / IR	0,1Lux 0 Lux / IR	0,1Lux 0 Lux / IR
IR - Spektrum / LED Max. Reichweite	-	-	-	-	850 nm / 18 LED 30 m	850 nm / 30 LED 30 m	850 nm / 80 LED 35 m	850 nm / 35 LED 60 m	850 nm / 42 LED 25 m	850 nm / 10 LED 10 m	850 nm / 10 LED 10 m
S/N Verhältnis	> 50 dB (AGC aus)	> 50 dB (AGC aus)	> 50 dB (AGC aus)	> 50 dB (AGC aus)	> 50 dB (AGC aus)	> 50 dB (AGC aus)	> 50 dB (AGC aus)	> 52 dB (AGC aus)	> 50 dB (AGC aus)	> 52 dB	> 52 dB
Videoausgang	1,0 Vs-s, 75 Ω, BNC	1,0 Vs-s, 75 Ω, BNC	1,0 Vs-s, 75 Ω, BNC	1,0 Vs-s, 75 Ω, BNC	1,0 Vs-s, 75 Ω, BNC	1,0 Vs-s, 75 Ω, BNC	1,0 Vs-s, 75 Ω, BNC	1,0 Vs-s, 75 Ω, BNC	1,0 Vs-s, 75 Ω, BNC	1,0 Vs-s, 75 Ω, BNC	1,0 Vs-s, 75 Ω, BNC
Gammakorrektur	0,45	0,45	0,45	0,45	0,45	0,45	0,45	0,45	0,45	0,45	0,45
Bildschirmenü	ja, multilingual	ja, multilingual	ja, multilingual	ja, multilingual	ja, multilingual	ja, multilingual	ja, multilingual	ja, multilingual	ja, multilingual	-	-
Objektiv	C/CS Mount (Lieferung ohne Objektiv)	3,6 mm	2,8 ~ 12 mm / F = 1.4 DC Varioobjektiv	2,8 ~ 12 mm / F = 1.4 DC Varioobjektiv	2,8 ~ 12 mm / F = 1.4 DC Varioobjektiv	2,8 ~ 12 mm / F = 1.4 DC Varioobjektiv	2,8 ~ 12 mm / F = 1.4 DC Varioobjektiv	V1: 2,8 ~ 12 mm V2: 5 ~ 50 mm DC Varioobjektiv	2,8 ~ 12 mm / F = 1.4 DC Varioobjektiv	3,6 mm Festobjektiv	3,6 mm Festobjektiv
Tag/Nacht Steuerung	auto / Farbe / s/w, IRC auto	auto / Farbe / s/w, IRC fest	auto / Farbe / s/w, IRC fest	auto / Farbe / s/w, IRC fest	auto / Farbe / s/w, IRC auto	auto / Farbe / s/w, IRC auto	auto / Farbe / s/w, IRC auto	Farbe / auto	auto / Farbe / s/w, IRC auto	auto	auto
Gegenlichtkompensation	ja	ja	ja	ja	ja	ja	ja	ja	ja	ja	ja
Spitzlichtaustastung	ja	ja	ja	ja	ja	ja	ja	ja	ja	nein	nein
Weißabgleich	ATW / AWB / ANTI CR / PUSH LOCK / manuell	ATW / AWB / ANTI CR / PUSH LOCK / manuell	ATW / AWB / ANTI CR / PUSH LOCK / manuell	ATW / AWB / ANTI CR / PUSH LOCK / manuell	ATW / AWB / ANTI CR / PUSH LOCK / manuell	ATW / AWB / ANTI CR / PUSH LOCK / manuell	ATW / AWB / ANTI CR / PUSH LOCK / manuell	ATW / push / User1 / User2 / ANTI CR / manuell / push lock	ATW / AWB / ANTI CR / PUSH LOCK / manuell	ATW	ATW
AGC	auto / einstellbar	auto / einstellbar	auto / einstellbar	auto / einstellbar	auto / einstellbar	auto / einstellbar	auto / einstellbar	auto / einstellbar	auto / einstellbar	auto	auto
Synchronisation	intern	intern	intern	intern	intern	intern	intern	intern	intern	intern	intern
DNR	2DNR: aus / ein / einstellbar	2DNR: aus / ein / einstellbar	2DNR: aus / ein / einstellbar	2DNR: aus / ein / einstellbar	2DNR: aus / ein / einstellbar	2DNR: aus / ein / einstellbar	2DNR: aus / ein / einstellbar	2/3DNR: aus / ein / einstellbar	2DNR: aus / ein / einstellbar	ja	ja
WDR	3 Stufen	3 Stufen	3 Stufen	3 Stufen	3 Stufen	3 Stufen	3 Stufen	ein / aus	3 Stufen	ja	ja
Bildspiegelung	ein / aus	ein / aus	ein / aus	ein / aus	ein / aus	ein / aus	ein / aus	aus / vert. / hor. / vert.+hor.	ein / aus	-	-
Bewegungserkennung	4 Detektionszonen	4 Detektionszonen	4 Detektionszonen	4 Detektionszonen	4 Detektionszonen	4 Detektionszonen	4 Detektionszonen	4 Detektionszonen	4 Detektionszonen	-	-
Privatzonen	8 Zonen	8 Zonen	8 Zonen	8 Zonen	8 Zonen	8 Zonen	8 Zonen	15 Zonen	8 Zonen	-	-
IP Schutzklasse	-	-	-	IP-66	-	IP-66	IP-66	IP 66	IP 66	IP 67	IP 67
Weitere Eigenschaften	» 960H	» 3 Achsen » 960H	» 3 Achsen » 960H	» 3 Achsen » 960H Thermostatheizung	» 3 Achsen » 960H	» 3 Achsen » 960H Thermostatheizung	» Kabelmanagement in Wandarm » Wand- /Deckenmontage Thermostatheizung	» Einstellbare IR Helligkeit » Vandalismus- und IP66 wettergeschütztes Außengehäuse » Integrierter Wandarm	» 3 Achsen » 960H	» Adapter für Aufbaumontage inklusive » 3-Achsen » 960H	» Montagewinkel im Lieferumfang » 960H
Betriebsspannung	12 V DC / 24 V AC	12 V DC	12 V DC / 24 V AC	12 V DC / 24 V AC	12 V DC / 24 V AC	12 V DC / 24 V AC	12 V DC +/- 10%	12 V DC / 24 V AC	12 V DC	12 V DC	12 V DC
Leistungsaufnahme	2 W	2 W	2 W	12 V DC: 4 W 24 V AC.: 5,5 W	4 W	12 V DC: 5 W 24 V AC.: 9,5 W	12 V DC: 19,8 W 24 V AC.: 18,5 W	12 VDC: 1A max. (IR LED ein) 24 VAC: 580 mA max. (IR LED ein)	4 W	2 W	2 W
Umgebungstemperatur	-10°C ~ +50°C	-10°C ~ +50°C	-10°C ~ +50°C	-40°C ~ +50°C	-10°C ~ +50°C	-40°C ~ +50°C	-40°C ~ +50°C	-20°C ~ +50°C	-10°C ~ +50°C	-10°C ~ +50°C	-10°C ~ +50°C
Abmessungen	49,5 x 44,5 x 129 mm (BxHxT)	108 x 90 mm (ØxH)	133 x 97 mm (ØxH)	140 x 103 mm (ØxH)	133 x 97 mm (ØxH)	140 x 103 mm (ØxH)	84 x 110 x 236 mm (BxHxT)	100 x 125 x 230 mm (BxHxT)	119 x 83,5 mm (ØxH)	73 x 60 mm (ØxH)	111,4 x 83 mm (ØxH)
Gewicht	240 g	200 g	295 g	940 g	295 g	940 g	1,1 kg	1,2 kg	675 g	170 g	450 g
Empfohlenes Netzteil	AP12A122E0	AP12A122E0	AP12A122E0	AP12A122E0	AP12A122E0	AP12D152E1 / AP24A152E0	AP24A152E0	AP12D152E1 / AP24A152E0	AP12A122E0	AP12A122E0	AP12A122E0
Verfügbares Zubehör	» Manuelle & DC Varioobjektive (Details finden Sie auf unserer Website)	» BA ED05 Wandarm	» BA ED05 Wandarm	» BA EHD2 Wandarm » PBOX-A30	» BA ED05 Wandarm	» BA EHD2 Wandarm PBOX-A30		» PBOX-A013 / PBOX-A024 Anschlussboxen			

Wandarme

BA 14 - L165mm, silber, Tragkraft 3kg
BA 01L - L150mm, beige, Tragkraft 3kg
BA 01 - L95mm, beige, Tragkraft 3kg



BA-EHD02 - Wandmontagearm für Kameras EHD 700 / 730, EHH5101
BA-ED05 - Wandmontagearm für Kameras ED 700 / 710 / 730, EDH5101



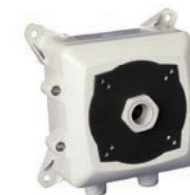
PBOX-A30

Anschlussbox für EHD 700 / 730, EHH5101



PBOX-A13

Anschlussbox für EZ 655/ EZN / EZH Kameras, IP 65



PBOX-A24

Anschlussbox für EZ 655/ EZN / EZH Kameras, IP 54

